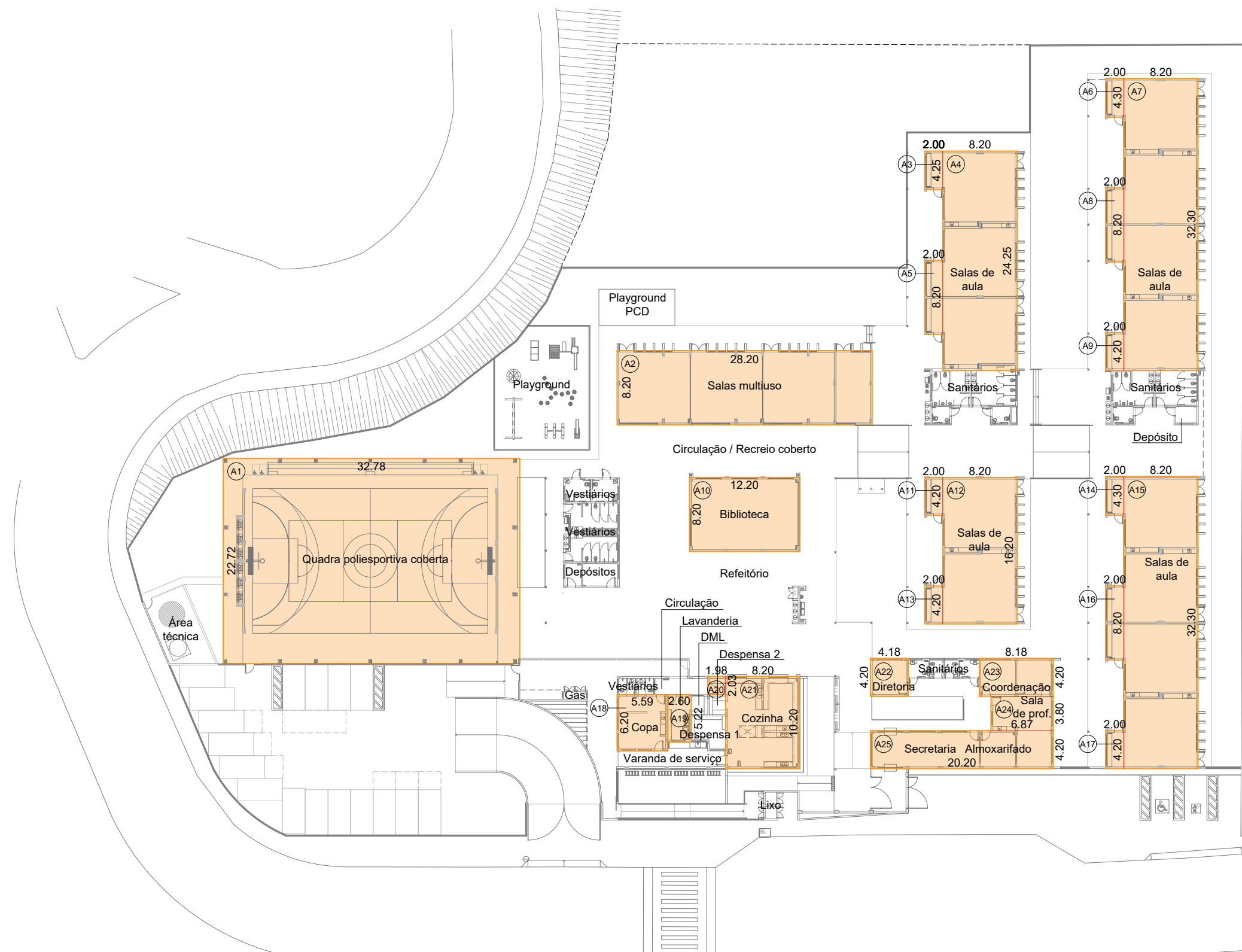


A 1 - 32,01 x 24,57 = 786,48 m²
A 2 - 13,06 x 9,61 = 125,21 m²
A 3 - (0,88 x 10,43) / 2 = 4,61 m²
A 4 - (5,75 x 9,68) / 2 = 27,30 m²
A 5 - (6,17 x 3,75) / 2 = 11,52 m²
Área permeável total 969,53 m²

Cálculo Taxa de Permeabilidade:
969,53 / 8.564,89 = 0,1132 = 11,32%

Memorial de cálculo - Área permeável
escala 1:500

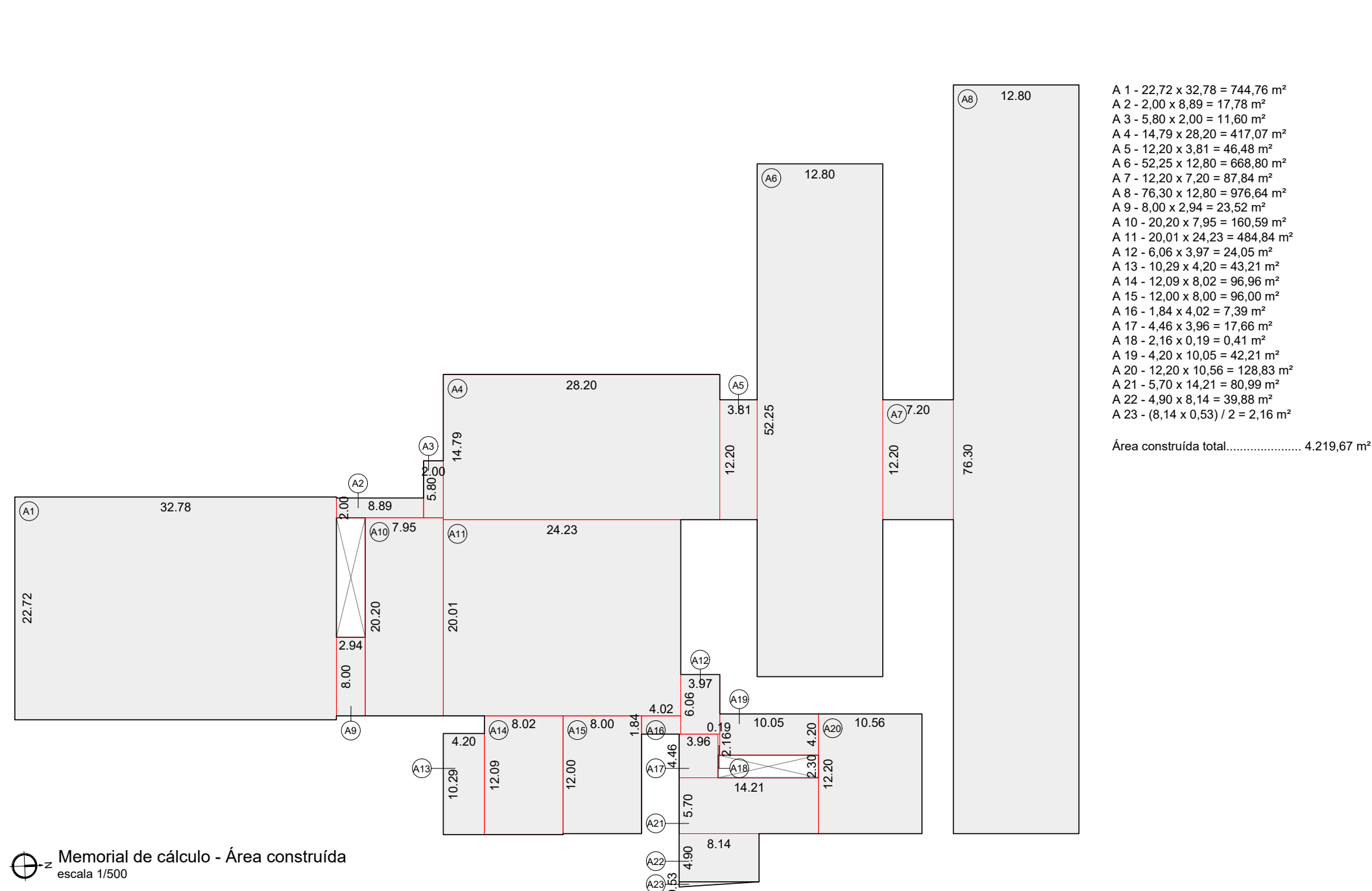


A 1 - 22,72 x 32,78 = 744,76 m²
A 2 - 2,00 x 8,89 = 17,78 m²
A 3 - 5,83 x 2,00 = 11,66 m²
A 4 - 14,79 x 29,20 = 431,07 m²
A 5 - 12,20 x 3,35 = 40,87 m²
A 6 - 12,20 x 12,80 = 156,16 m²
A 7 - 12,20 x 12,80 = 156,16 m²
A 8 - 8,00 x 2,34 = 18,72 m²
A 9 - 20,01 x 24,23 = 484,84 m²
A 10 - 12,20 x 3,35 = 40,87 m²
A 11 - 10,29 x 4,20 = 43,21 m²
A 12 - 12,20 x 3,35 = 40,87 m²
A 13 - 10,29 x 4,20 = 43,21 m²
A 14 - 12,20 x 3,35 = 40,87 m²
A 15 - 12,20 x 3,35 = 40,87 m²
A 16 - 12,20 x 3,35 = 40,87 m²
A 17 - 4,48 x 3,96 = 17,66 m²
A 18 - 2,35 x 5,10 = 12,01 m²
A 19 - 4,20 x 10,55 = 44,21 m²
A 20 - 12,20 x 10,55 = 128,61 m²
A 21 - 5,70 x 14,21 = 80,99 m²
A 22 - 4,90 x 8,14 = 39,89 m²
A 23 - (8,14 x 0,53) / 2 = 2,16 m²
Área construída total 4.215,67 m²

Cálculo vagas de estacionamento:
Número de vagas comuns: 2.344,66 / 100 = 23 vagas
Número de vagas embarcações/ônibus: 3 vagas
Número total de vagas: 26 vagas
Número de vagas tipo B: 1 vaga

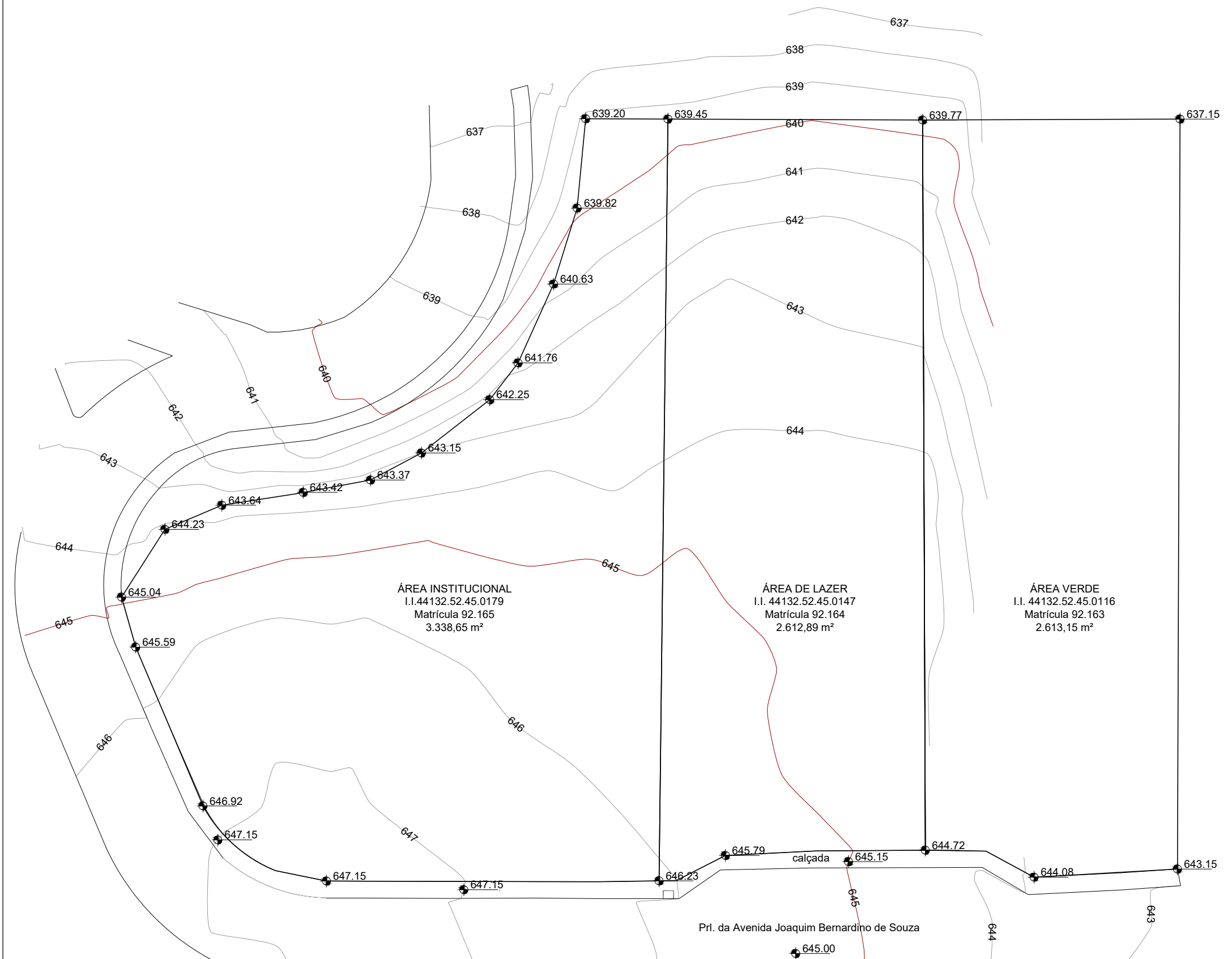
Notas:
1. O cálculo do número de vagas de estacionamento foi realizado de acordo com o Art. 7º do Decreto nº 27.220/2011 e com a Lei nº 5.887/2014.
2. Segundo a Lei nº 5.887/2014, Anexo II - Quadro 2, a edificação se enquadra na Categoria 2.7 - Serviços Públicos - Escola de ensino fundamental e médio, cuja exigência é: 1 vaga comum (2,30 x 5,00m) / 100m² e 1 vaga tipo B (2,50 x 7,00m).

Memorial de cálculo - Áreas computáveis para cálculo de vagas de estacionamento
escala 1:500

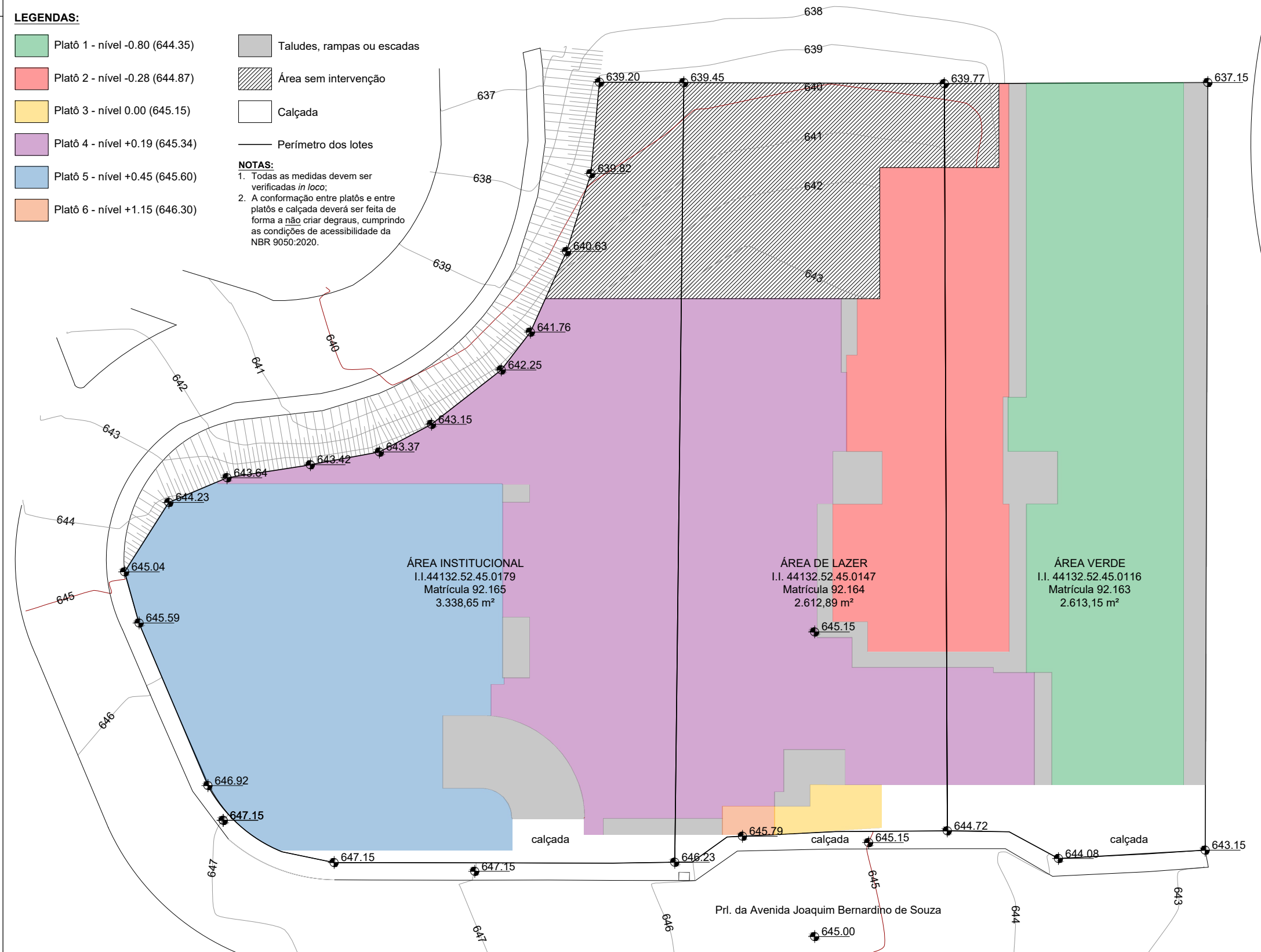


A 1 - 22,72 x 32,78 = 744,76 m²
A 2 - 2,00 x 8,89 = 17,78 m²
A 3 - 5,83 x 2,00 = 11,66 m²
A 4 - 14,79 x 29,20 = 431,07 m²
A 5 - 12,20 x 3,35 = 40,87 m²
A 6 - 12,20 x 12,80 = 156,16 m²
A 7 - 12,20 x 12,80 = 156,16 m²
A 8 - 8,00 x 2,34 = 18,72 m²
A 9 - 20,01 x 24,23 = 484,84 m²
A 10 - 12,20 x 3,35 = 40,87 m²
A 11 - 10,29 x 4,20 = 43,21 m²
A 12 - 12,20 x 3,35 = 40,87 m²
A 13 - 10,29 x 4,20 = 43,21 m²
A 14 - 12,20 x 3,35 = 40,87 m²
A 15 - 12,20 x 3,35 = 40,87 m²
A 16 - 12,20 x 3,35 = 40,87 m²
A 17 - 4,48 x 3,96 = 17,66 m²
A 18 - 2,35 x 5,10 = 12,01 m²
A 19 - 4,20 x 10,55 = 44,21 m²
A 20 - 12,20 x 10,55 = 128,61 m²
A 21 - 5,70 x 14,21 = 80,99 m²
A 22 - 4,90 x 8,14 = 39,89 m²
A 23 - (8,14 x 0,53) / 2 = 2,16 m²
Área construída total 4.215,67 m²

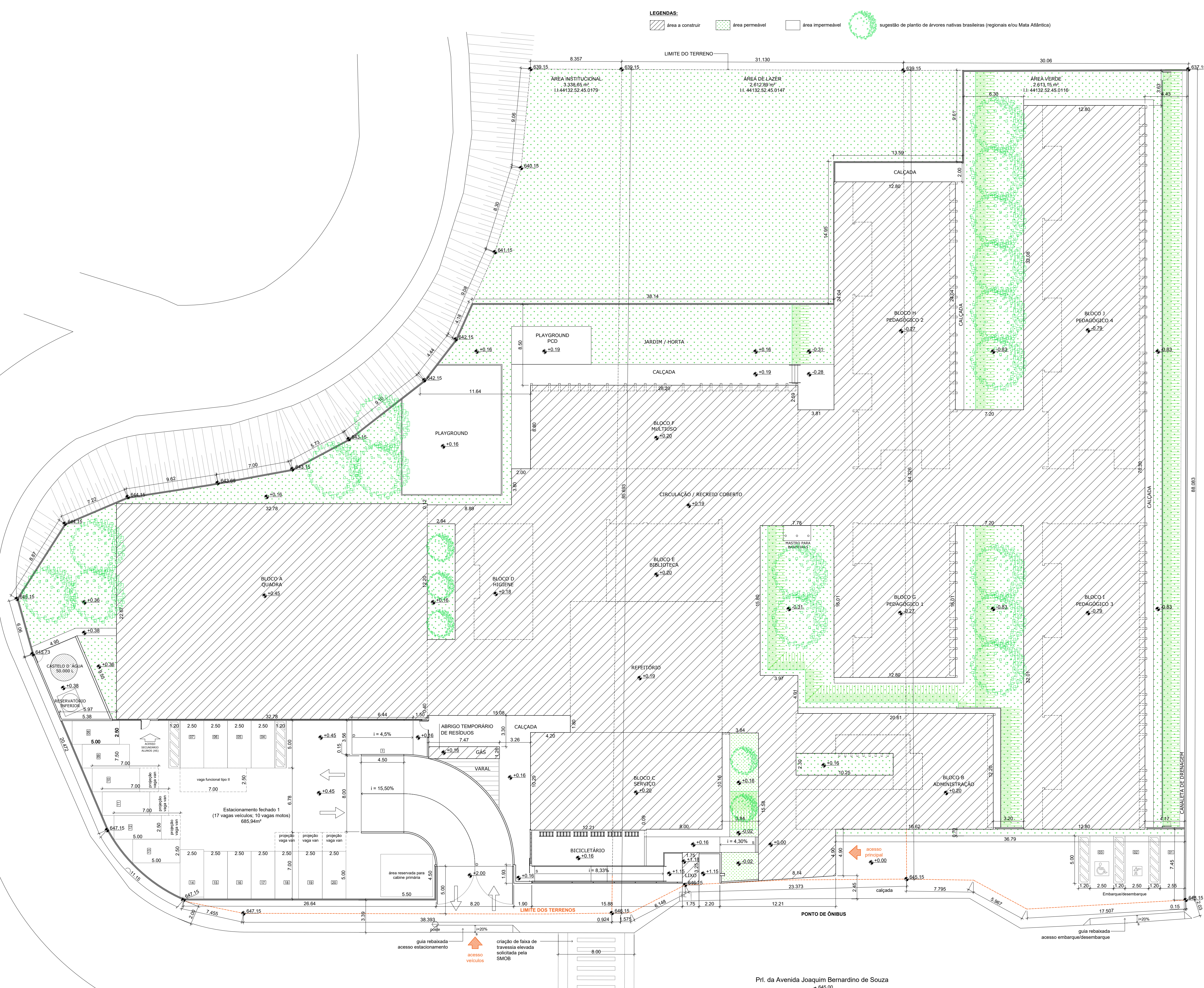
Memorial de cálculo - Área construída
escala 1:500



Levantamento planialtimétrico
escala 1:500



Proposta de aterramento
escala 1:500



Planta de Implantação
escala 1:500

PROJETO DE IMPLANTAÇÃO		FOLHA 01 / 03
ESCALA INDICADA		
PROJETO PARA CONSTRUÇÃO DE UMA ESCOLA DE ENSINO FUNDAMENTAL - PADRÃO FNDE 13 SALAS TERREO		
REQUERENTE: MUNICÍPIO DE JACAREÍ		
CNPJ: 46.084.139/0001-83		
LOCAL: Prol. Av. JOAQUIM BERNARDINO DE SOUZA QUADRA GLEBA 4 LOTE: A3/A4/A5 JACAREÍ-SP		ZONEAMENTO: ZAP1
LOTEAMENTO: JD. SOL NASCENTE - SETOR 07		
INSCRIÇÕES IMOBILIÁRIAS: 44132.52.45.0116 (ÁREA VERDE); 44132.52.45.0147 (ÁREA DE LAZER); 44132.52.45.0179 (ÁREA INSTITUCIONAL); 44132.54.89.0045 (ÁREA INSTITUCIONAL)		
QUADRO DE ÁREAS (m²)		
ÁREA VERDE - MATRÍCULA 92.163	2.612,15	
ÁREA DE LAZER - MATRÍCULA 92.164	2.612,89	
ÁREA INSTITUCIONAL - MATRÍCULA 92.165	3.338,65	
TERRENO ÁREA TOTAL	8.564,69	
SITUAÇÃO SEM ESCALA		
DECLARAMOS CONHECIMENTO DE QUE A APROVAÇÃO DESTA PROPOSTA NÃO IMPLICA EM RECONHECIMENTO, POR PARTE DA PREFEITURA MUNICIPAL DE JACAREÍ, DO DIREITO DO REQUERENTE SOBRE A POSSE OU PROPRIEDADE DO IMÓVEL.		
Autoria do Projeto de Arquitetura: Arq. Natália Kamauchovas		
RRT / ART: 15406937		
Telefone: (12) 3555-8000 - Ramal 9182		
CAU / CREA: A122274-0		
E-mail: natalia.kamauchovas@jacarei.sp.gov.br		
Revis. Técnico: Arq. Claudia Cipriana Roldão		
CAU / CREA: A202087		
Revis. Projeto: Prefeitura de Jacareí		
CAU / CREA: -		
RRT / ART: S143977/08/01/2017		
E-mail: claudia.roldao@jacarei.sp.gov.br		
TAXA DE OCUPAÇÃO 49,44%		
COEFICIENTE DE APROVEITAMENTO 0,49		
TAXA DE PERMEABILIDADE 11,32%		